

Zimmerei Abel GmbH & Co. KG

ZUVERLÄSSIG - NACHHALTIG - KOMPETENT



STEICO**floc** Einblasdämmung

Steckbrief

- Besonders ökologischer Dämmstoff aus sortiertem Altpapier, auch als borfreie Variante lieferbar
- Hervorragende Wärmeleitfähigkeit:
 - $\lambda_B [W / (m \cdot K)] = 0,039$ (40– 60 kg/m³)
 - $\lambda_B [W / (m \cdot K)] = 0,040$ (27– 39 kg/m³)
- Fugenfrei, verschnittfrei, dämmt Hohlräume aller Größen und Dicken
- Besonders diffusionsoffen für erhöhte Konstruktionssicherheit
- Dauerhafte Setzungssicherheit bei geringem Materialeinsatz
- Sichere Verarbeitung mit Einblasmaschinen sämtlicher Größen
- Hohe Qualität durch geschulte Verarbeitungsbetriebe

Was ist STEICOFLOC ?

- Für STEICO**floc** wird ausschließlich sortiertes Tageszeitungspapier verwendet. Dies wird in einer modernen Wirbelstrommühle zerfasert. Die dauerhafte Materialbeständigkeit sowie der Brandschutz werden hier durch einen geringen Anteil an Boraten oder anorganischen Mineralsalzen gewährleistet.

Wo können wir es einsetzen ?

- Einblasdämmung für alle geschlossenen Hohlräume von Dächern, Wänden und Decken.
- Vorfertigung von Wand- und Deckenelementen mit Befüllung.
- Idealer Dämmstoff im Sanierungsbereich Dach und Boden.

Bildstrecke



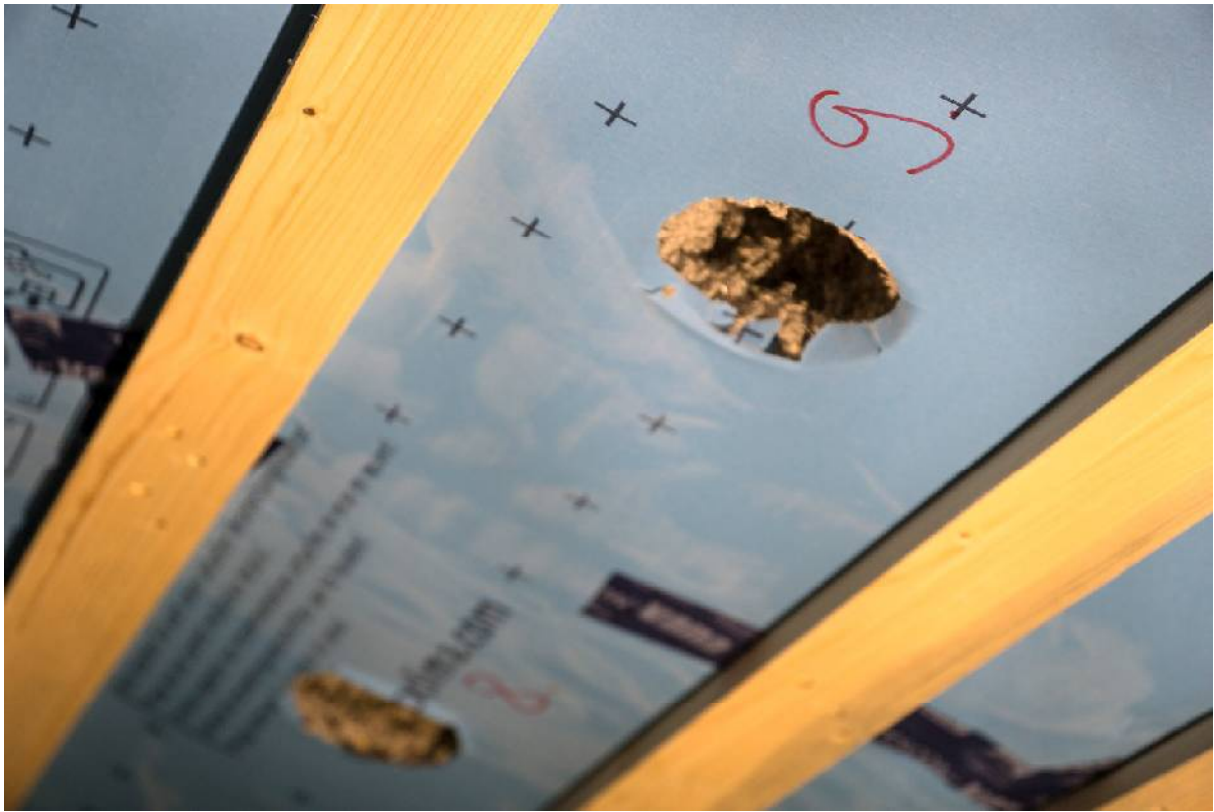
Konstante Proben sichern die Qualität der Dämmleistung



Das ziehen der Probe erfolgt über einen Zylinder mit entsprechenden Skalen zum bestimmen des benötigten Wertes.



Lichtes Maß des Gefachs + Gewicht des Inahltes des Zylinders ergeben den KG Wert pro m3.



Sorgfalt – Die Löcher werden mit Nummer versehen, sodass ein ggf. nötiges nacharbeiten aufgrund schlechter Werter der Probe auch im Nachhinein möglich ist.



Federleicht – wie schwer ist wohl dieser „Haufen“ Dämmung ?



Fabian protokolliert nicht nur um sich zu kontrollieren sondern nutzt die Ergebnisse für Repräsentative zwecke beim Kunden.



Können Sie die Zeitung noch lesen ? – Wir nicht, aber sie wird sie warm halten !



Trotz Sorgfalt und Schulung, staubig wird's wohl immer mal wieder werden.



Die Maske ist Pflicht.



Vor Beginn der Arbeit wird das Prüfelement gefüllt. Läuft die Maschine richtig ? Stimmen die Einstellungen ?



Flocken nach dem flocken. Die Plexiglasscheibe macht sichtbar was sonst verborgen bleibt. So sieht Ihre Dämmung im eingebauten Zustand aus.